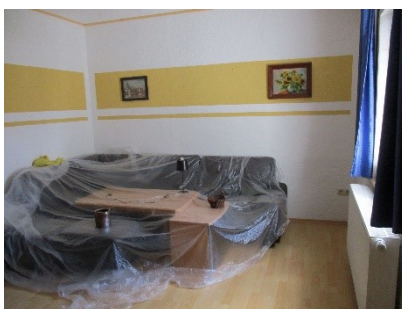



## Reihenhaus in ruhigem Wohnviertel



### 1. Allgemeine Daten

	<b>Kommune</b>	Großbreitenbach
	<b>Gemarkung – Flur- Flurstück</b>	29160 – 106/83
	<b>Adresse</b>	Am Glaswerk 48
	<b>Objekttyp</b>	Wohngebäude
	<b>Baujahr</b>	ca. 1925
	<b>Größe Grundstück</b>	151 m <sup>2</sup>
	<b>Wohnfläche</b>	ca. 75 qm
	<b>Verfügbarkeit</b>	sofort

Das seit 2010 ungenutzte Reihenhaus liegt in einem ruhigen Wohnviertel, welches ehemals als Arbeiterwohnsiedlung des alten Glaswerkes gebaut wurde. Fenster, Bad, Toiletten, Wohnküche und Wohnzimmer wurden bereits saniert. Rückwärtig gehört ein kleiner Garten mit Carport mit zum Haus. Das Haus könnte auch möbliert erworben werden und wäre zeitnah bezugsfähig.

Zwei Supermärkte, Bushaltestellen und Arzt sind in wenigen Minuten fußläufig zu erreichen. Zudem befindet sich das Naherholungsgebiet mit Freibad, Sportplatz, Gaststätten und Kleingartenanlage in ca. 2 km Entfernung. Dort beginnen überregionale Wander-/ Skiwander-, die Großbreitenbach mit dem Rennsteig (5 km entfernt) verbinden sowie der überregionale Radweg zur Universitätsstadt Ilmenau (ca. 20 km).

### 2. Ausstattung, Versorgung

<b>Räume</b>	EG: Küche (ca. 20 qm) , Wohnzimmer ( ca. 18 qm) , Toilette OG: Schlafzimmer, Bad mit Toilette Nebengelass: Abstell-/ Werkstattraum voll unterkellert
<b>Garten</b>	Garten mit Sitzgelegenheiten, Wege gepflastert
<b>Stellflächen</b>	Carport mit Zufahrt im hinteren Teil des Gartens
<b>Versorgung</b>	Anschlüsse an Ver- und Entsorgung mit Strom, Wasser-/Abwasser sind vorhanden. Zentralheizung mit Gas.
<b>Sonstiges</b>	Breitband vorauss. bis 250 MB verfügbar



### 3. Preisvorstellung

**Verhandlungsbasis: 25.000,- €**



### 4. Rahmenbedingung

- Baurecht gem. § 34 BauGB

### 5. Wissenswertes über Großbreitenbach

Die Landgemeinde „Stadt Großbreitenbach“ liegt in einer reizvollen Mittelgebirgslandschaft zwischen Rennsteig und Schwarzatal am Rande des UNESCO Biosphärenreservats Thüringer Wald und umfasst die Ortsteile Allersdorf, Altenfeld, Böhlen, Friedersdorf, Gillersdorf, Großbreitenbach, Herschdorf, Neustadt a. Rstg, Wildenspring und Willmersdorf.



Die Kernstadt Großbreitenbach (570 -599 m ü NN, ca. 2600 Einw.) ist das wirtschaftliche Zentrum im Süden des Ilm-Kreises und Standort innovativer mittelständischer Unternehmen in den Bereichen Glas, Kunststoff, Elektronik und Metall.



Trotz der ruhigen Lage ist die Landgemeinde bestens angebunden. Der Universitätsstandort Ilmenau kann innerhalb von 20 Minuten mit dem Pkw oder der Bus-Direktlinie erreicht werden. Wer es sportlich mag, kann auch den Ilm-Rennsteig-Radweg nutzen und in einer knappen Stunde Ilmenau per Fahrrad erreichen. Die Thüringer Landeshauptstadt Erfurt liegt mit dem Pkw nur ca. 45 Minuten entfernt und auch die thüringisch-bayrische Grenze lässt sich in dieser Zeit erreichen. Der Rennsteig und das Schwarzatal sind nur 5 Kilometer entfernt und lassen sich dank der überregionalen Wander-, Skiwander- und Radwegeanbindung bestens besuchen.



### Soziale Infrastruktur und Nahversorgung

In Großbreitenbach ist für jeden gesorgt. Für die ganz Kleinen steht die Kindertagesstätte Spatzennest bereit, darüber hinaus gibt es eine Grundschule (1.-4. Klasse), eine Gemeinschaftsschule (5.-10. Klasse) sowie eine Außenstelle der Volkshochschule Arnstadt-Ilmenau. Die medizinische Versorgung ist durch mehrere Allgemeinärzte, Zahnärzte, Apotheke, Physiotherapie sowie ambulante Pflegedienste und Tagespflegeeinrichtungen gewährleistet. Für die alltäglichen Bedürfnisse stehen mehrere Supermärkte zur Verfügung. Fleischer und Bäcker bieten täglich regionale Spezialitäten an.

### Kulturelle und Freizeitangebote

In der Landgemeinde sind ca. 100 Vereine und Initiativen in sportlichen, kulturellen, sozialen und gesellschaftlichen Bereichen aktiv. Einheimischen und Gästen stehen ein reichhaltiges Freizeitangebot und eine Vielzahl an kulturellen Angeboten zur Verfügung. Neben der größten Fachwerkkirche Thüringens bieten zahlreiche Feste, wie der Kram- und Kräutermarkt, das Schwammklopperfest, das Blaubeerfest und viele mehr, Abwechslung im Jahr. Im Sommer lädt das größte Freibad im Ilm-Kreis zur Abkühlung ein. Sportvereinen steht die 2-Felder-Halle, das Biathlonzentrum mit Skirollerstrecke sowie ein Kunstrasenplatz zur Verfügung. Besondere kulturelle Erlebnisse bieten die unterschiedlichen Museen der Landgemeinde, z.B. das Thüringer Wald-Kreativ Museum oder Glasmuseum oder die Erlebnisbibliothek. Neben all dem ist die Landgemeinde Ausgangspunkt zahlreicher Wanderwege.



## 6. Anlagen

### Luftbild



## 7. Ansprechpartner



Ute Bönisch, Projektkoordinatorin "KOMET" - Kooperativ Orte managen im UNESCO Biosphärenreservat Thüringer Wald  
Modellraumbüro: 98701 Großbreitenbach, Markt 13,  
Tel.: 036781-24 92 14, Email: [Ira-komet@gmx.de](mailto:Ira-komet@gmx.de)

mehr zum KOMET-Projekt finden Sie unter: [www.biosphaere-komet.de](http://www.biosphaere-komet.de)

